

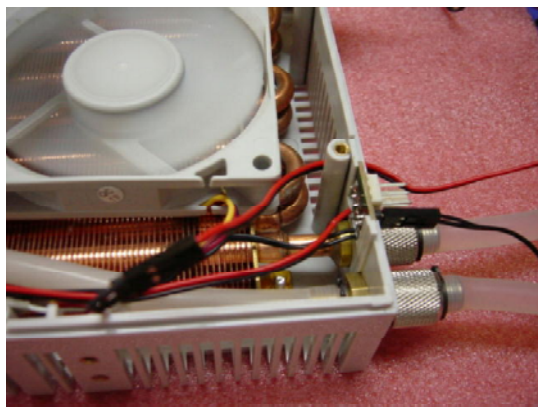
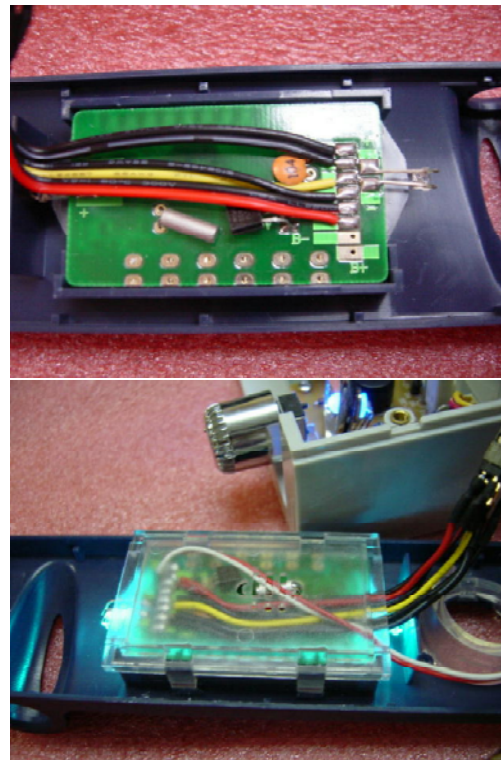
WC - 201 (J) の 202^{もどき} 擬き実験レポート

WC-201 の LCD 基板上的 + B、 - B に
適当なコネクターを結線し (FIG 参照)
ECS-01 付属の ATX メインコネクター
から、5 V S B を取り出し接続すれば
設定温度が電源 O F F にしても保持さ
れる (Good!)

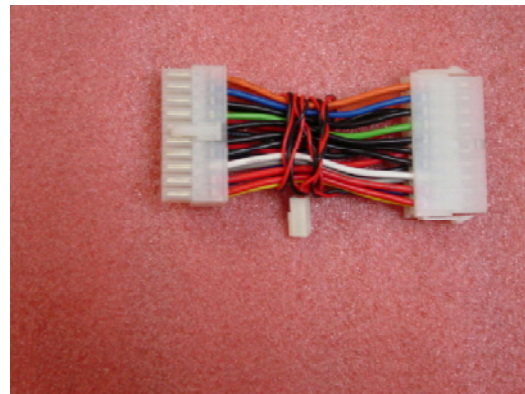
BackLight 消えているので見づらいが
ちゃんと LCD 表示されている。

実測では 3 1 m A 程度しか食わないの
で、どんな電源でも問題なく動作する
だろう。但し個体差があるのであくま
でも自己責任で!

WC - 202 に劣るところは・・・
スタンバイ電源を流用しているので
停電すると設定保持されない (/_;))



(メンテを考慮しコネクト式に)



(ECS-01 付属の ATX コネクター)



(通電時)



(停止時・見難いがLCD点灯してる)