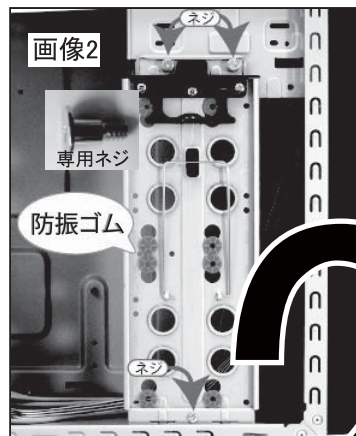
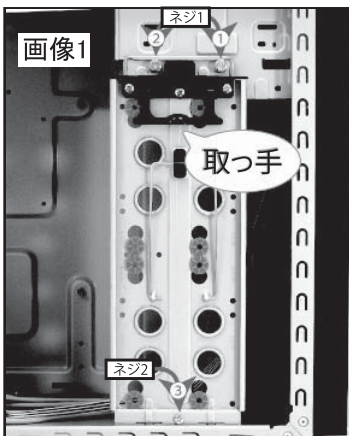
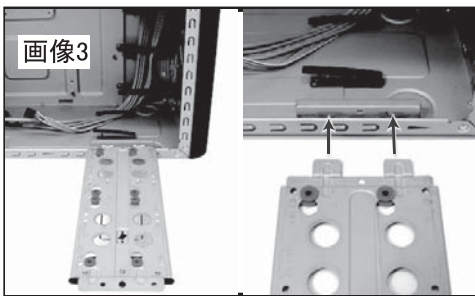


フレームベイ

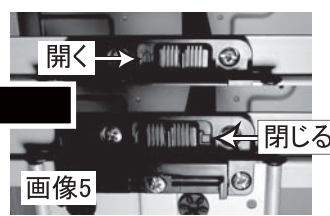


- 3カ所のネジを外すとシャドーフレームベイが取っ手側へ倒れ、外せません。(画像1参照 ネジ1 [2コ] ネジ2 [1コ])
- シャドーフレームベイを手前に倒す際に、ストッパーロックを外してください。(画像5参考)
- 3.5inch HDDを取り付ける場合、専用ネジの間に写真の黒い防振ゴム(振動吸収の機能有)を使用します。(画像2参考)
- シャドーフレームベイをケースから外すには、ベイを90° 倒し、切り欠きから抜いて下さい。ベイをケースに取り付ける際も、切り欠き沿ってベイを真っすぐ差し込んで下さい。(画像3参考)



ベイを設置後、シャドーフレームベイを元に戻す際には、上手ネジ2本)から止めて下さい。下側からネジ止めするとシャドーフレームベイを歪めてしまう事があります。

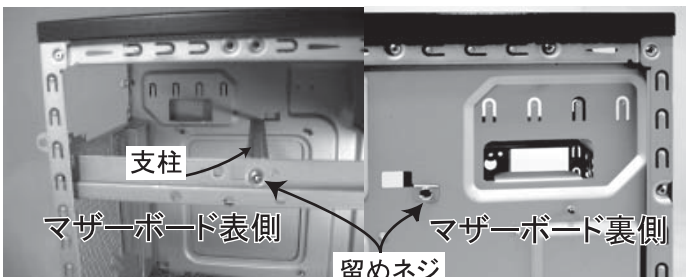
フレームはデバイス設置後、ビデオボードを交換する等の場合に、底面にあるフックに引っかけて、シャドーフレームベイを固定します。この状態で作業をする場合は、シャドーフレームベイやデバイスのケーブルなどに十分注意して下さい。(画像4参考)



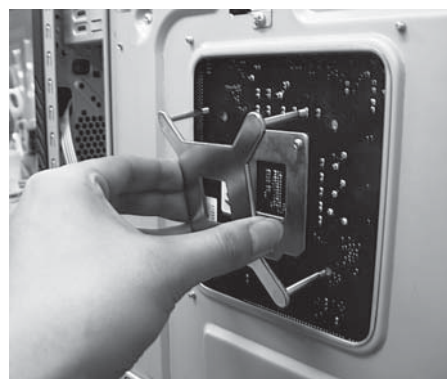
- 2.5inchデバイスをシャドーフレームベイに取り付ける場合は、その他付属品画像にあるネジを使用してください。
 - ・SSD用 長いネジ
 - ・2.5inchHDD用 短いネジ

電源付近の支柱

電源取り付け時には、支柱のネジを一度外してから取り付けてください。支柱は電源設置時に再び固定して頂くようお願い申し上げます。



バックプレートタイプのCPUクーラー簡易取付可能



バックプレートタイプのCPUクーラーの取り付け、取り外しに際して、M/B取り付け側に穴が開いているため、PCケースからM/Bを取り外すことなくCPUクーラーの交換が可能です。

* M/Bによっては、後ろから着脱できない場合も御座います。

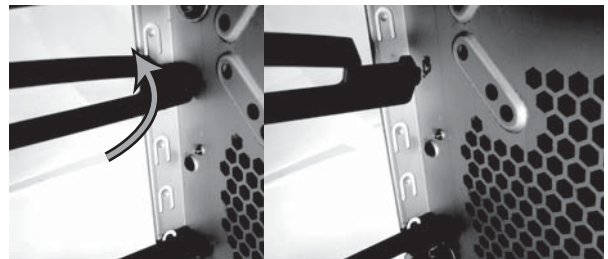
拡張スロット

ビデオカード等を取り付ける場合、黒いストッパーに記入されている矢印の左方向に押し、ストッパーが外れます。ボードを設置した後ストッパーを戻し固定します。さらに各段とも留めネジで固定することができます。



ケーブルストッパー

ケーブルストッパーをお使いにならない場合は、外してください。ストッパーはネジを外して立てるようにひねって頂くと外せます。



～～ 使用上の注意事項 ～～

S-ATA用コネクタについて
S-ATA用コネクタがL字タイプの場合は、ご使用になれない場合がございます。無理に使用すると、ドライブの端子等を破損する恐れがございますので、ご注意ください。

○ 説明のために、画像の一部に同タイプfitの物を使用しています。
○ 組み立て中に金属の角や縁などで怪我をしないよう手袋等をして頂くなど十分注意して組み立てて下さい。

その他付属品

9個※	20個	12個	28個	4個	1個
M/B取付用 スペーサー	3.5" HDD 取付用 (インチピッチ)	M/B取付用 (インチピッチ)	光学ドライブ/ SSD取付用 (ミリピッチ)	2.5" HDD 取付用 (ミリピッチ)	ビープ スピーカ